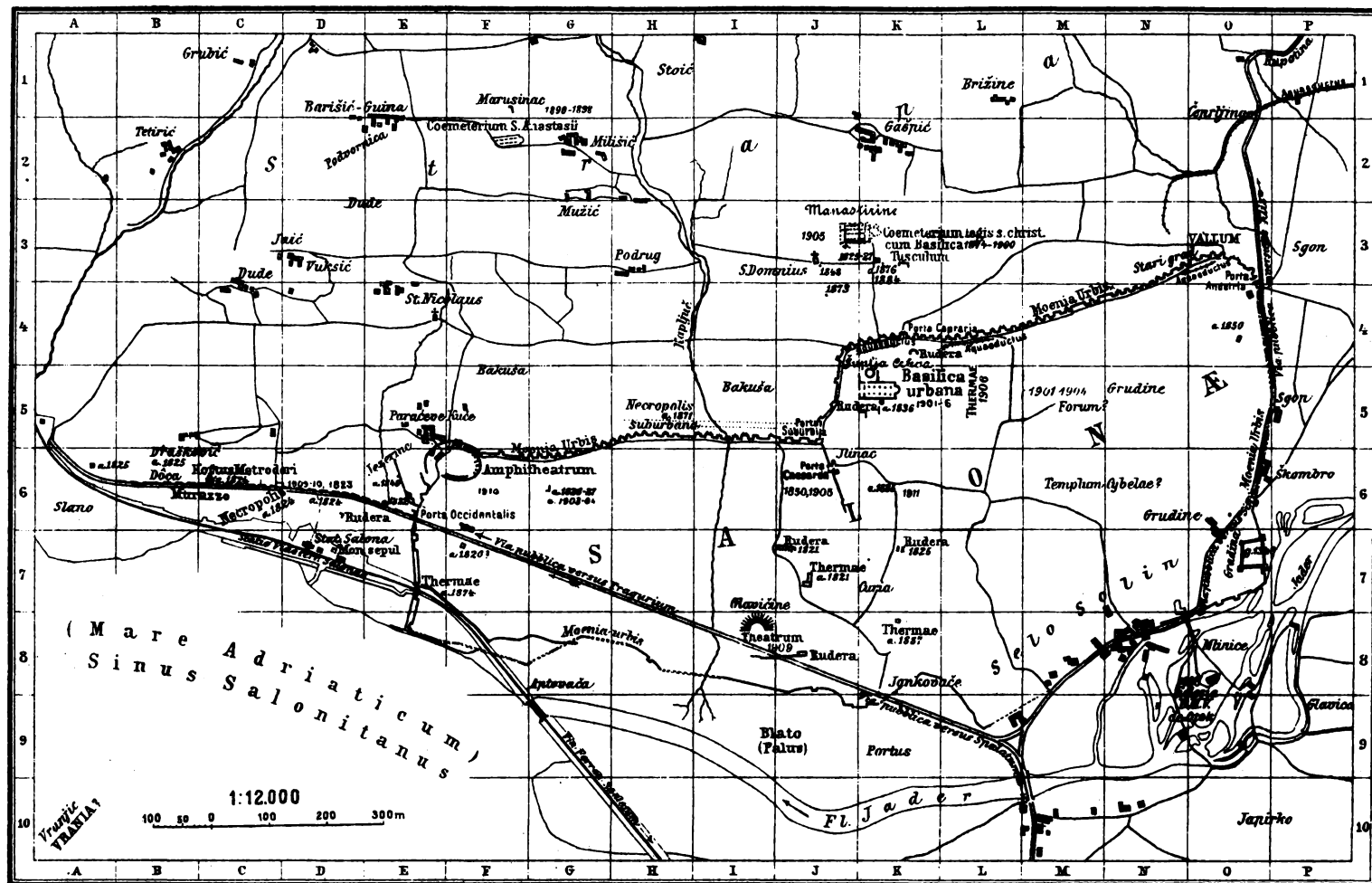
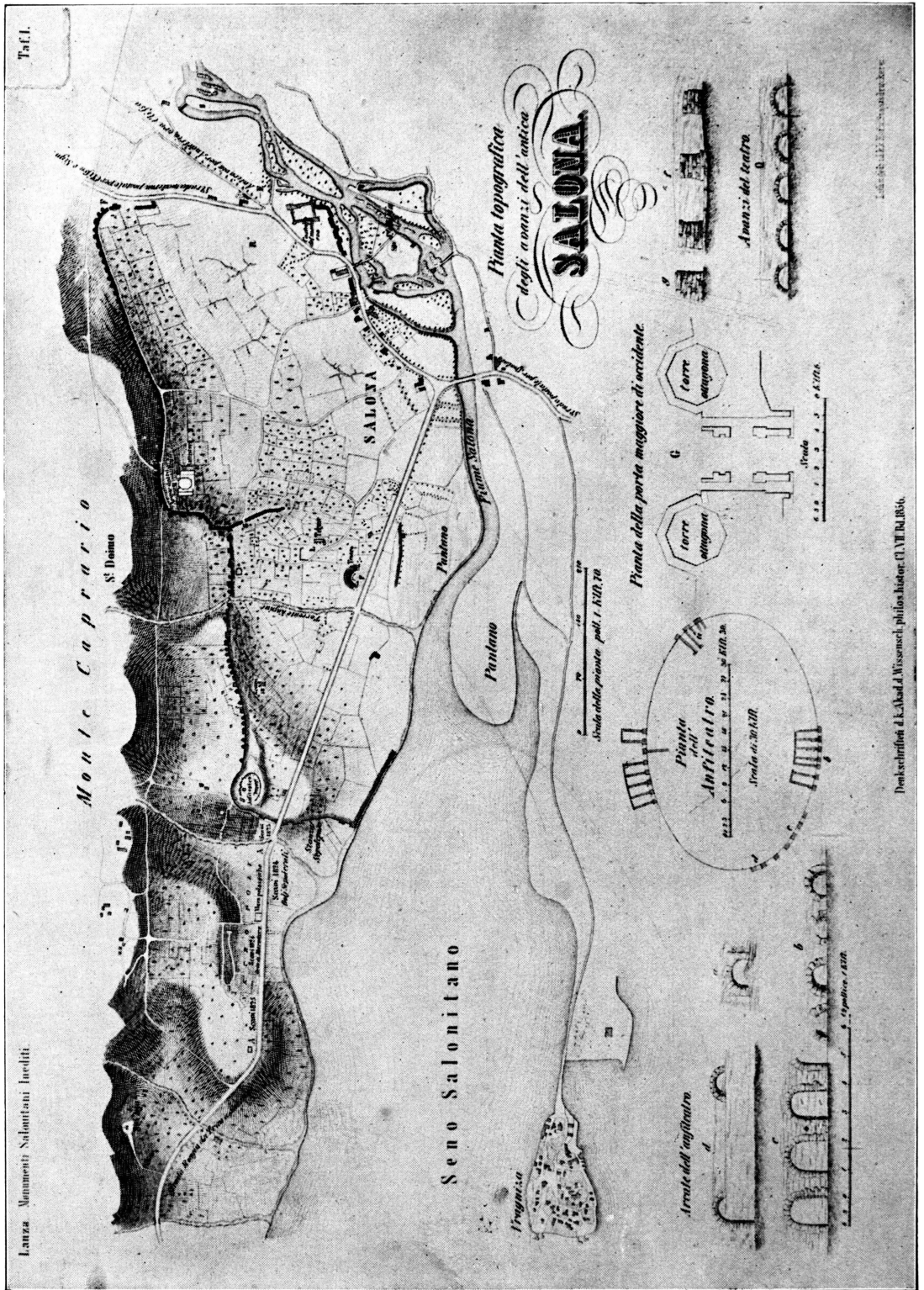


# TLORIS GRADA SOLINA

Bulletino di archeologia e storia dalmata.  
Tav. II.

(PIANTA DELLA CITTÀ DI SALONA)





Pianta topografica degli avanzi dell'antica Salona, riprodotta da „Monumenti salonitani inediti“ Fr. Lanza, Vienna 1856. Tav. I. (Ad p. 3, 12).

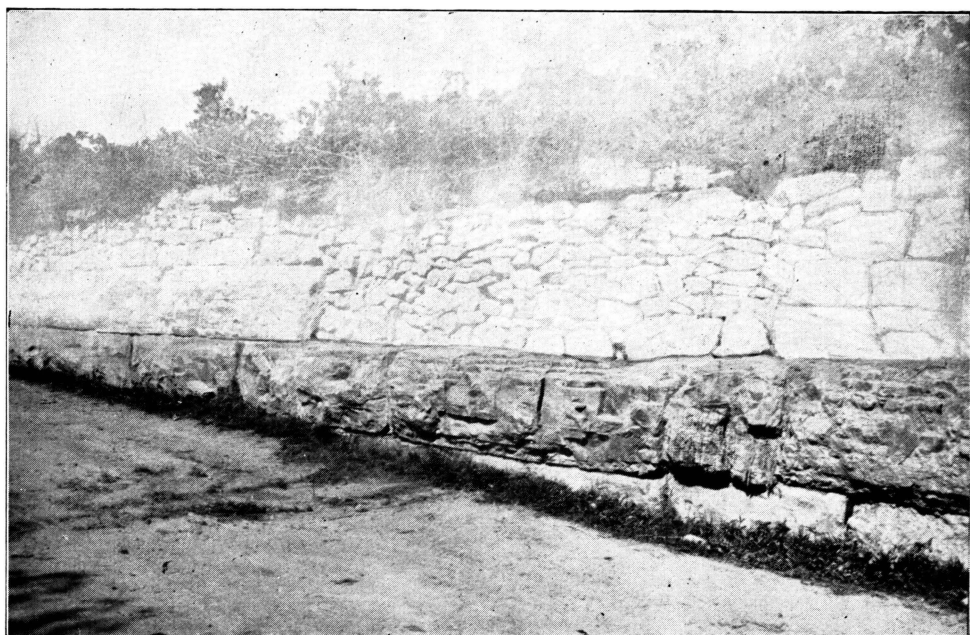


Fig. 1. Tratto di muro greco lungo la strada erariale da Salona a Traù in continuazione dell'Hortus Metrodori. (Ad p. 8).



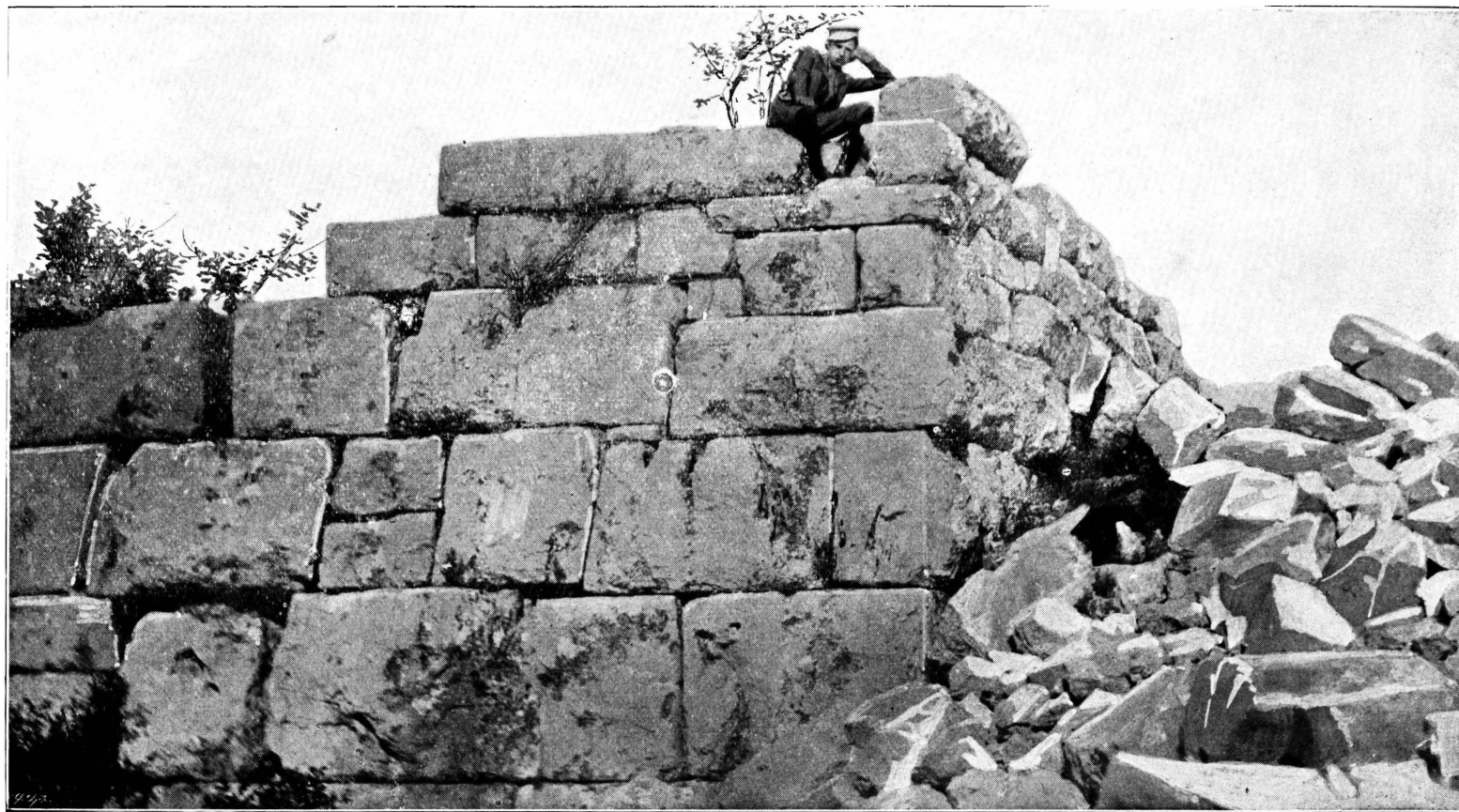
Fig. 2. Tratto di muro di epoca greca ad Epetium (Stobreč). (Ad p. 8).



Fig. 1. Tratto di muro di epoca greca a Cittavecchia di Lesina. (Ad p. 8).



Fig. 2. Tratto di muro di epoca greca a Cittavecchia di Lesina. (Ad p. 9).



Torre di epoca greca detta „Tor“ a Jelša di Lesina.



Tratto di muro di epoca greca ad Asseria (Podgradje di Benkovac).  
(Ad p. 9).



Tratti di muro di epoca greca ad Asseria (Podgradje di Benkovac). (Ad p. 9).



Fig. 1. Tratto di muro di epoca greca ad Asseria (Podgradje di Benkovac).  
(Ad p. 9).



Fig. 2. Tratto di muro di epoca greca a Varvaria — Bribir. — (Ad p. 10).

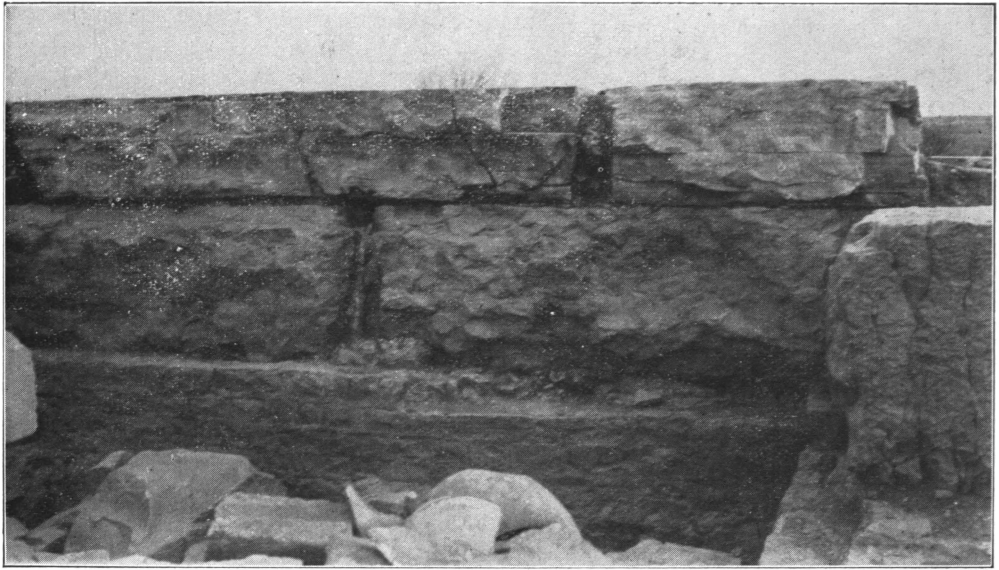


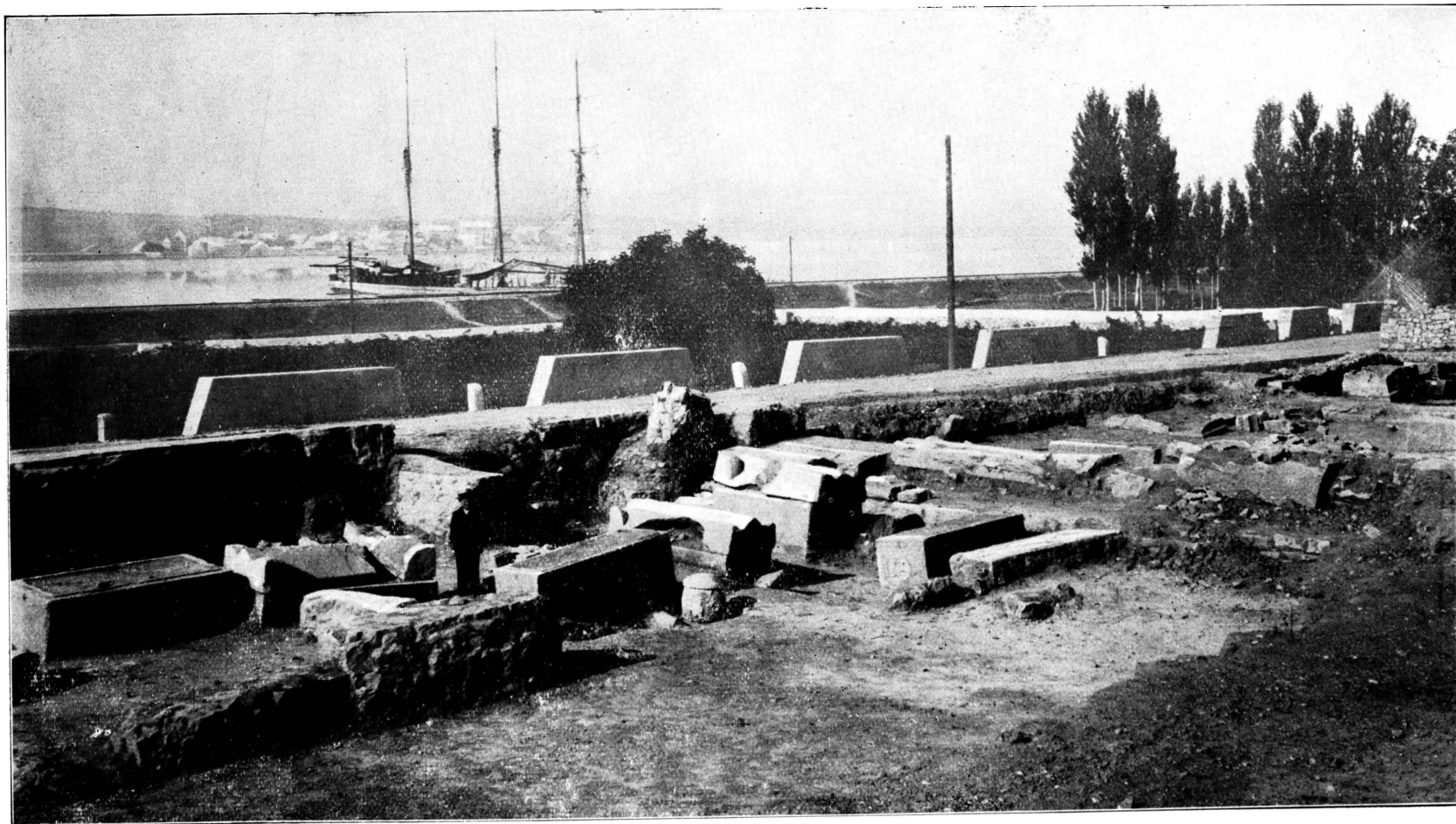
Fig. 1. Parete interna del muro di epoca greca nell' Hortus Metrodori.  
(Ad p. 11).



Fig. 2. Tratto di mura di epoca greca a Stačun opp. Stačuline (Statio)  
di Sućurac. (Ad p. 20).









L'„Hortus Metrodori“ prima degli escavi nell'a. 1909—1910. (Ad p. 11).

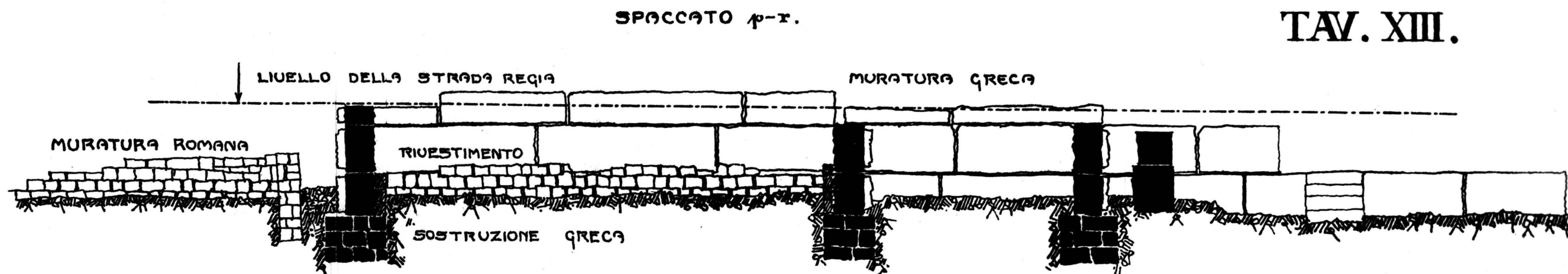


L'„Hortus Metrodori“ dopo gli escavi nell'a. 1909—1910. (Ad p. 13).

# NECROPOLIS IN HORTO METRODORI AD VIAM MYNITAM

1:100.

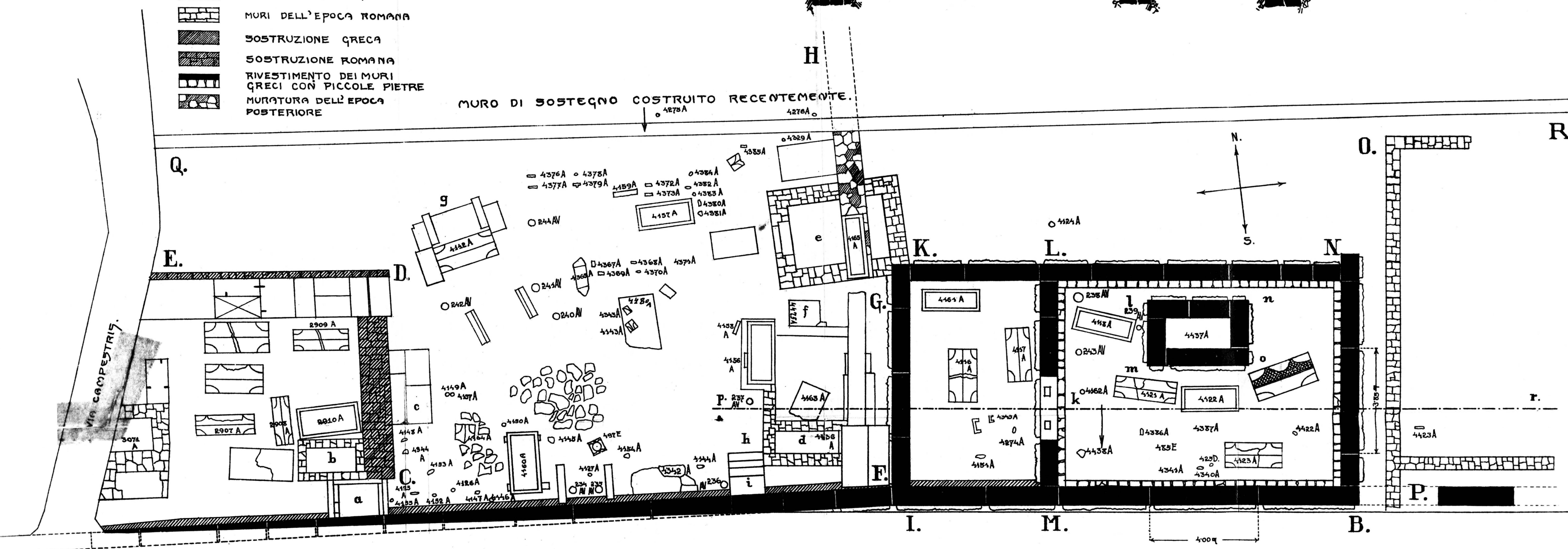
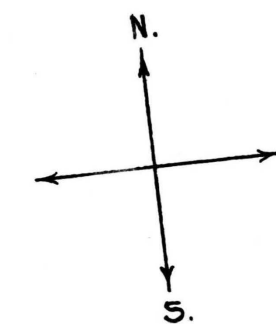
-  MURI DELL'EPOCA GRECA
-  MURI DELL'EPOCA ROMANA
-  SOSTRUZIONE GRECA
-  SOSTRUZIONE ROMANA
-  RIVESTIMENTO DEI MURI GRECI CON PICCOLE PIETRE
-  MURATURA DELL'EPOCA POSTERIORE



MURO DI SOSTEGNO COSTRUITO RECENTEMENTE.

H

4275 A 4276 A



→ STRADA REGIA VERSO SPALATO ~



Fig. 1. Porta d'un sepolcro nell'Hortus Metrodori  
(Vedi Bullett. Dalm. 1901. T. V. 1). Ad p. 22.



Fig. 2. Pavimento a mosaico in un sepolcro nell'Hortus Metrodori  
(Vedi Bullett. Dalm. 1901. T. V. 2). Ad p. 23.

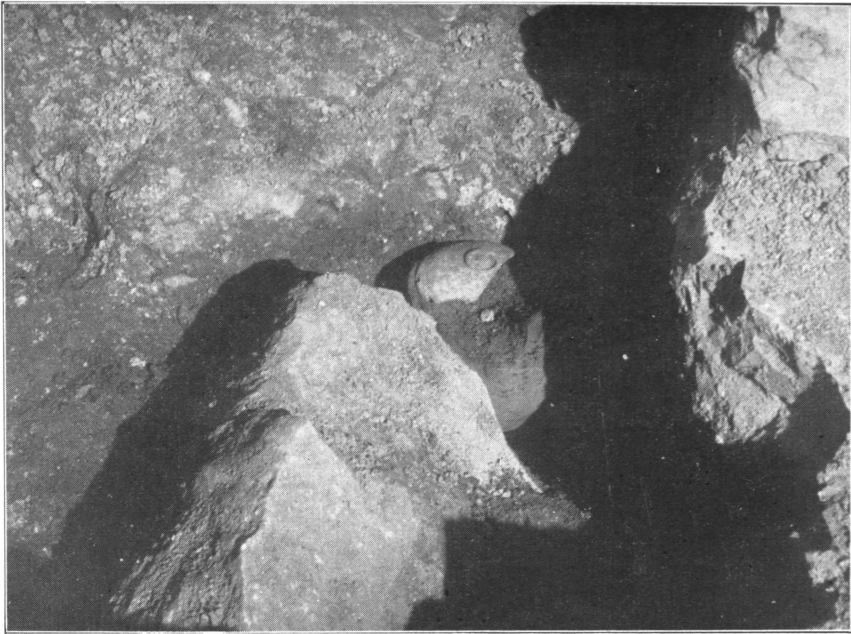


Fig. 1. Vaso fittile cinerario trovato in una camera mortuaria nell'Hortus Metrodori. (Ad p. 51).

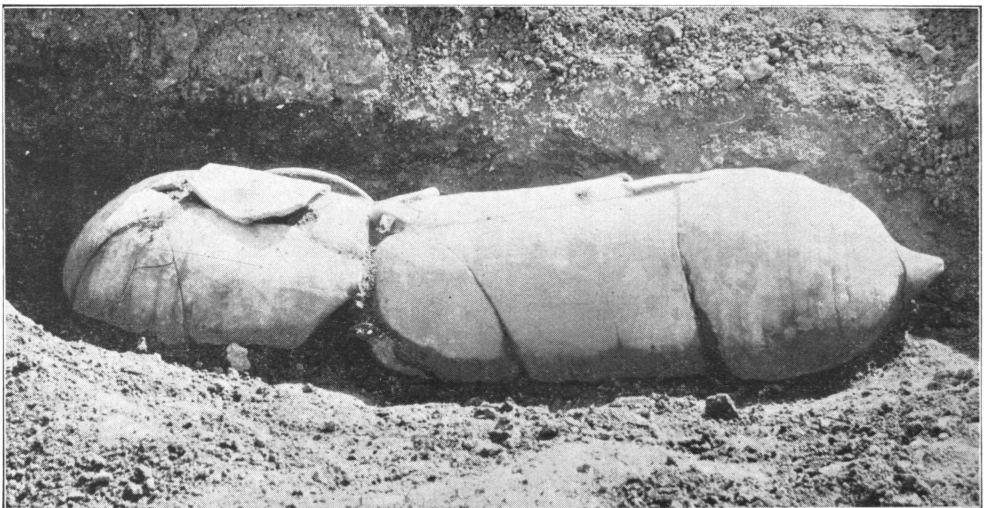


Fig. 2. Dolio fittile per inumazione. (Ad p. 24).



Dolio fittile per inumazione e scalinata di discesa nell'Hortus Metrodri. (Ad p. 25).



L' »Hortus Metrodori« visto da Sud-Est. (Ad p. 131).



Fig. 1.

Facciata principale del sarcofago di Albiacala n. 4161 A. (Ad p. 55, 65).



Fig. 2.

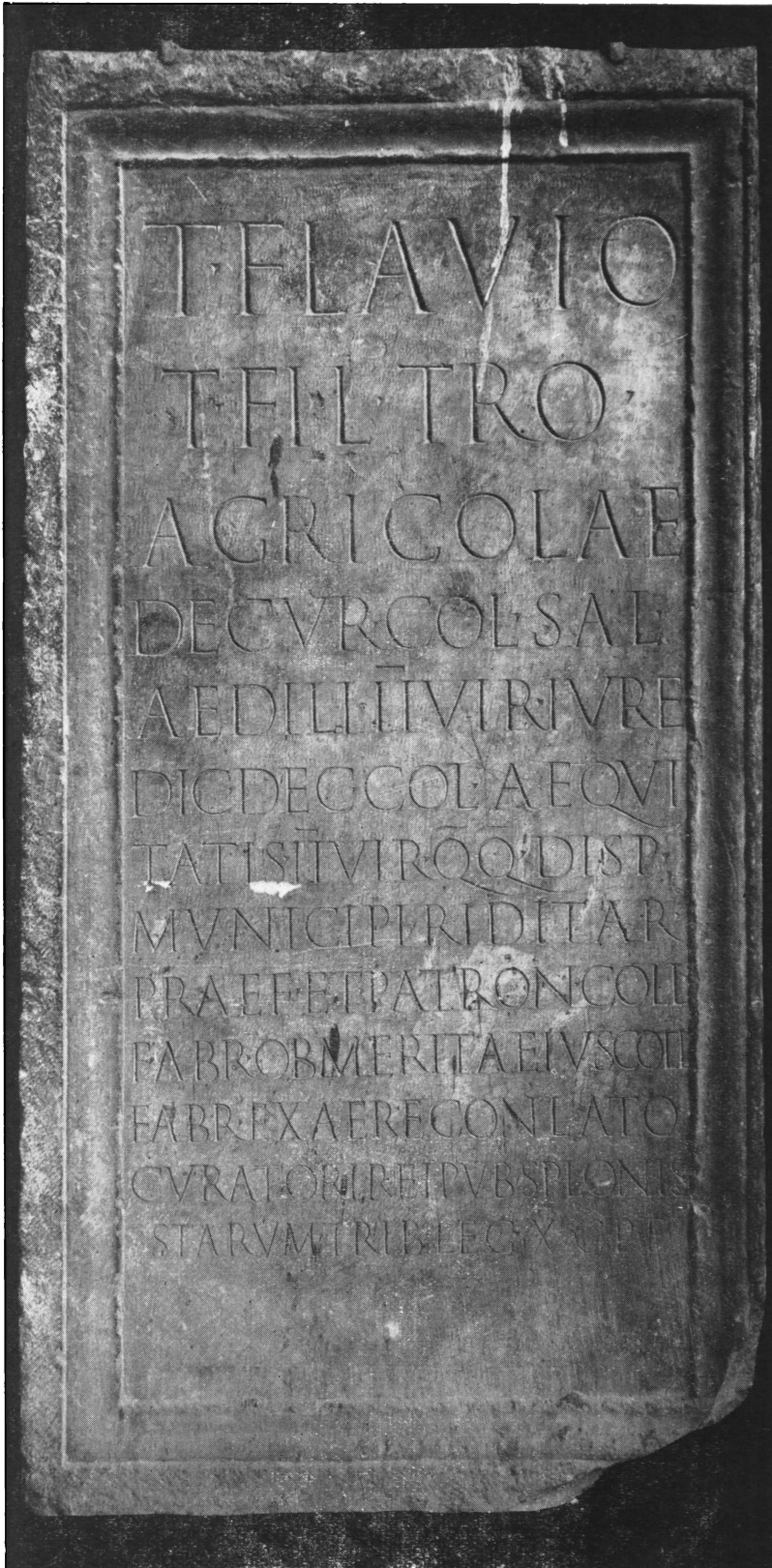


Fig. 3.

Facciate laterali dello stesso sarcofago. (Ad pag. 55, 65, 133).



Lapide coll'iscrizione „Colonia Martia Iulia Salonae“. (Ad p. 103).



Lapide coll' iscrizione „Colonia Claudia Aequitas“ (Čitluk di Sinj. Ad p. 105).

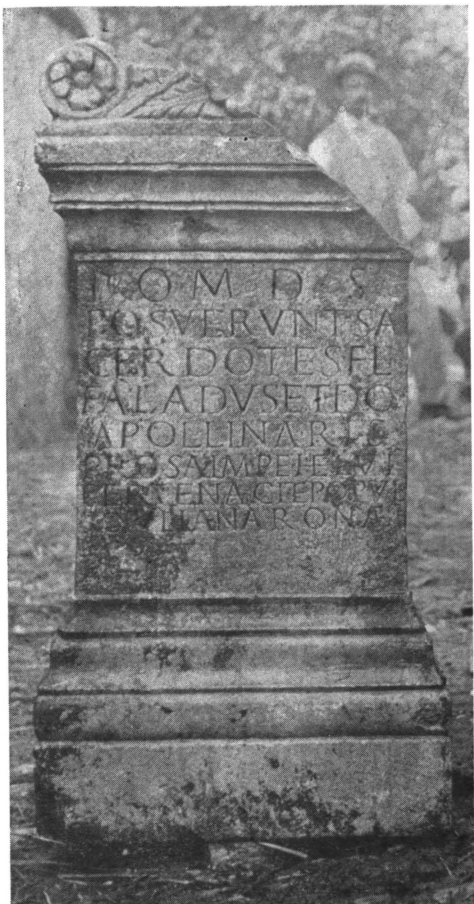


Fig. 1.



Fig. 2.



Fig. 3.

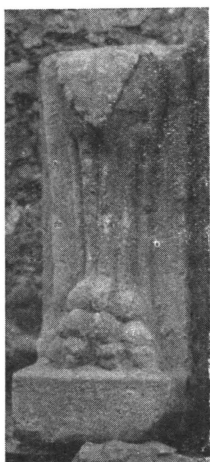


Fig. 4.

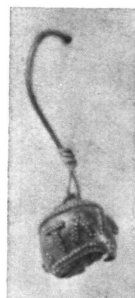
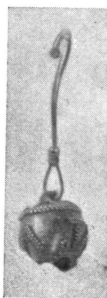


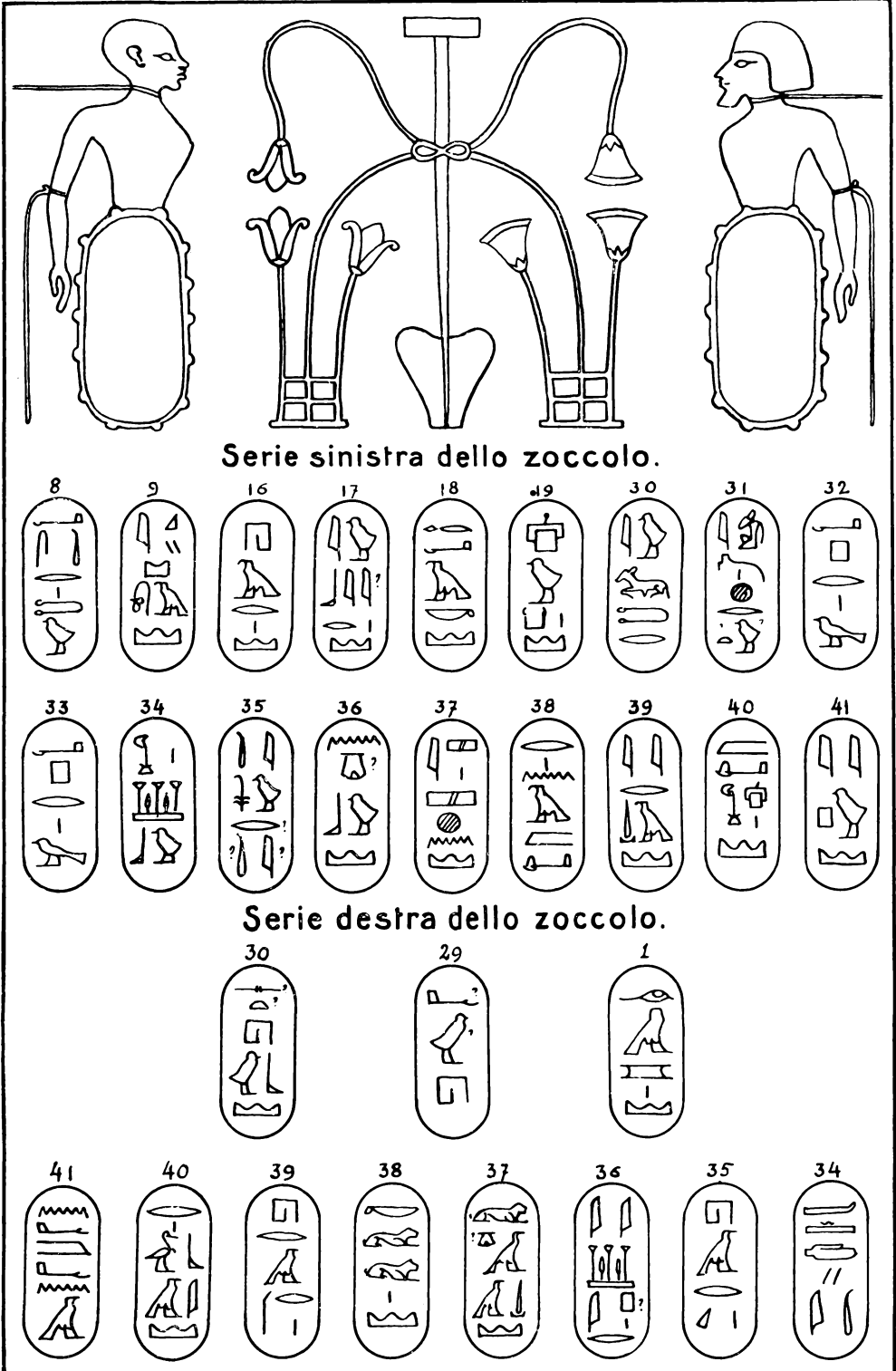
Fig. 5.



Sfinge nel Peristilio vista da sinistra.



Sfinge nel Peristilio vista da destra.



Liste geografiche sulla Sfinge nel Peristilio del Palazzo di Diocleziano a Spalato (Ad pag.174).